



世界遺産のまち平泉町の東側に位置する東稲山。その麓の田園風景の中に、ひっそりたたずむ一軒家。平泉倶楽部は、築150年の日本家屋をリノベーションした一日一組様限定の一棟貸し宿泊施設です。



## 平泉倶楽部

FARM & RESORT

Hiraizumi Club



お食事は、お客様のご要望に応じてケータリングを行っております。宿泊の用途に応じて、ご相談ください。  
※別途料金がかかります。





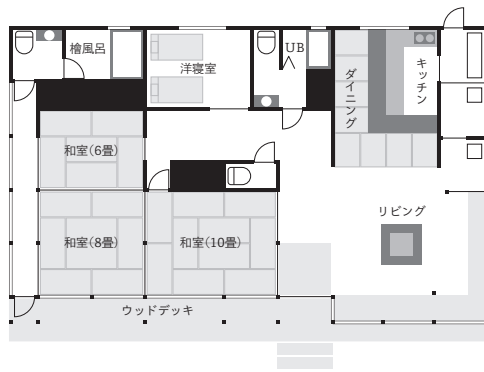
お部屋は和室が三部屋と洋寝室が一部屋ございます。朝は広い縁側から光が差し込み、それは素敵な一日の始まりの合図です。



お風呂は二か所、檜風呂とユニットバスをご用意。檜風呂の魅力は、何といても檜の持つ香りと、その肌触りの良さです。お湯がかかると特有の香りが広がり、お客様だけのリラックスタイムを演出してくれます。



間取図



アメニティにご用意している作務衣は季節を問わず快適に過ごすことができます。

## Information

ご利用料金 一日一組様限定  
一泊¥100,000(税抜)

ご予約可能人数 9名様まで

チェックイン 15:00~21:00

チェックアウト 10:00

## 交通のご案内

お車でお越しの場合

東北自動車道 平泉前沢I.C 県道237号線経由で10分

東北自動車道 一関I.C 平泉方面へ20分

公共交通機関でお越しの場合

東北新幹線 東京駅 一ノ関駅 前林 徒歩10分

東北新幹線 東京駅 一ノ関駅 東北本線 平泉駅 徒歩30分

※平泉駅から離れた地区にありますので、お車でのお越しをおすすめしております。

# 平泉倶楽部

FARM & RESORT

〒029-4101 岩手県西磐井郡  
平泉町長島字前林78-1

ご予約は

☎ 0191-26-0015

[hiraizumi-club.jp](http://hiraizumi-club.jp)

[booking.com](https://www.booking.com/hiraizumi-club) [hiraizumi club](https://www.hiraizumi-club.jp)

