



Der Berg Tabashine befindet sich östlich der Stadt Hiraizumi, einer Stadt, die zum UNESCO-Weltkulturerbe gehört. Am Fuß des Bergs steht ein Haus, das von der Ruhe der Landschaft umgeben ist. Dieses 150 Jahre alte japanische Haus ist die Heimat des Hiraizumi-Clubs und wurde wunderschön zu einer Unterkunft hergerichtet, die nur wenige Gäste pro Tag aufnimmt. Willkommen im Hiraizumi-Club!

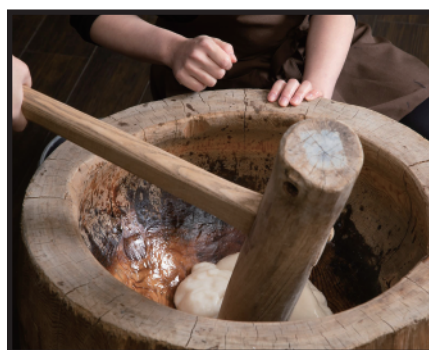


平泉倶楽部

FARM & RESORT
Hiraizumi Club



Auf Kundenwunsch wird für die Mahlzeiten Verpflegung angeboten. Lassen Sie uns bitte wissen, wenn Sie Sonderwünsche zur Verwendung der Unterkünfte haben. Beachten Sie bitte, dass zusätzliche Kosten anfallen können.





Das Haus beherbergt drei Schlafzimmer im japanischen Stil und ein Schlafzimmer im westlichen Stil. Wie um den Beginn eines wundervollen Tages anzukündigen, scheint das morgendliche Sonnenlicht von der weiten Veranda herein.

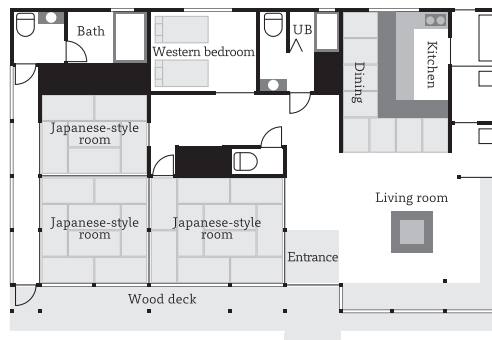


Das Haus verfügt über zwei Badezimmer, eine Hinoki-Holzbadewanne (japanische Zypresse) und ein modulares Badezimmer. Die Besonderheiten des Hinoki-Bades sind der elegante Duft und das weiche Gefühl des Holzes. Der einzigartige Duft, der jedes Mal freigesetzt wird, wenn das Bad mit warmem Wasser gefüllt wird, schafft eine Atmosphäre, in der Sie im Bad zur Ruhe kommen können.

Die Besonderheiten des Hinoki-Bades sind der elegante Duft und das weiche Gefühl des Holzes. Der einzigartige Duft, der jedes Mal freigesetzt wird, wenn das Bad mit warmem Wasser gefüllt wird, schafft eine Atmosphäre, in der Sie im Bad zur Ruhe kommen können.



House layout



Außerdem gehören die Samue-Gewänder, die für Ihren Komfort zur Verfügung gestellt werden, zur traditionellen japanischen Freizeitbekleidung. Sie sind ursprünglich die Arbeitskleidung von Mönchen, die sie bei der täglichen Arbeit getragen haben. Unabhängig von der Jahreszeit können Sie sich in einem Samue wohlfühlen.

Information

Preis Auf nur eine Gruppe von Gästen begrenzt
¥100,000 pro Nacht (zzgl. Steuern)

Maximale Anzahl der Gäste
9 Personen

Anreisezeit: 15:00 bis 21:00 Uhr

Abreisezeit:

Bis zu und einschließlich 10:00 Uhr

Access

By car

Tohoku Expressway
 Hiraizumi Maesawa I.C. (10 mins) via Prefectural road route 237

Tohoku Expressway
 Ichinoseki I.C. (20 mins) toward Hiraizumi

By public transport

Tohoku Shinkansen
 (Toban Bus to Riluchu Hōkōshi)
 Tokyo Station 2 hrs Ichinoseki Station 10 mins on foot

Tohoku Shinkansen
 Tokyo Station 2 hrs Ichinoseki Station 30 mins on foot

* We recommend to go by car as the distance from Hiraizumi Station is far.
 * Hiraizumi Club offers pick-up service from both Hiraizumi and Ichinoseki Stations.

平泉倶楽部

FARM & RESORT

〒029-4101

78-1, Maebayashi, Nagashima,
 Hiraizumicho, Nishiiwaigun, Iwate

Reservation

☎ 0191-26-0015

hiraizumi-club.jp

[booking.com](https://www.booking.com/hiraizumi-club) [hiraizumi club Q](https://www.hiraizumi-club.com)

