



束稻山位于世界遗产小镇平泉町的东侧。其山脚下的田园中有一间被宁静包围的独栋式房子。这间一日只限一组客人入住的设施 平泉俱乐部是由一栋有150年历史的日本房屋重新装修改造而成。欢迎您来到平泉俱乐部！



平泉俱樂部

FARM & RESORT

Hiraizumi Club



设施可以根据客人的要求提供餐饮服务。请告知设施有关住宿的用途。

*而外收费





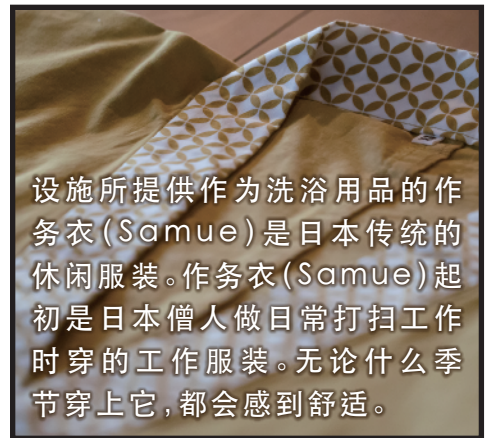
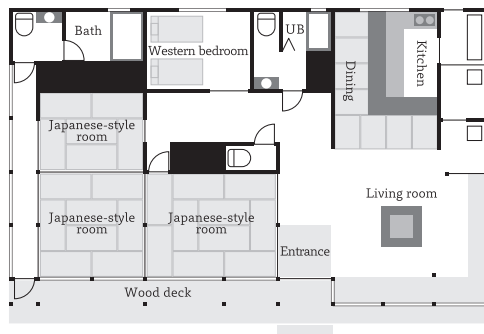
设施一共有3间日式卧室与1间西式卧室的客房。早晨的阳光从宽阔的走廊照进来时，象征着美好一天的开始。



设施一共有两间浴室，一间桧木浴室和一间整体浴室。桧木浴室的特征在于桧木的香气及其柔软性。在温热水中散布的独特香气，为客人创造了享受泡澡的悠闲时光。



House layout



设施所提供作为洗浴用品的作务衣(Samue)是日本传统的休闲服装。作务衣(Samue)起初是日本僧人做日常打扫工作时穿的工作服装。无论什么季节穿上它，都会感到舒适。

Information

价格

每晚100,000日元(税前)

可入住人数

最多9人

入住时间

15:00~21:00

退房时间

10:00

Access

By car

Tohoku Expressway
Hiraizumi Maesawa I.C. (10 mins) via Prefectural road route 237

Tohoku Expressway
Ichinoseki I.C. (20 mins) toward Hiraizumi

By public transport

Tohoku Shinkansen
Tokyo Station (2 hrs) Ichinoseki Station (Toban Bus to Riluchu Hikoashi) Maebayashi (30 mins on foot)

Tohoku Shinkansen
Tokyo Station (2 hrs) Ichinoseki Station Hiraizumi Station (Toban Bus to Riluchu Hikoashi) (30 mins on foot)

* We recommend to go by car as the distance from Hiraizumi Station is far.
* Hiraizumi Club offers pick-up service from both Hiraizumi and Ichinoseki Stations.

平泉俱樂部

FARM & RESORT

〒029-4101

78-1, Maebayashi, Nagashima,
Hiraizumicho, Nishiiwaigun, Iwate

Reservation

☎ 0191-26-0015

hiraizumi-club.jp

booking.com hiraizumi club

